

GANTODOGO Mission de GISELE et JACQUES

mars 2011

Bilan du maraîchage



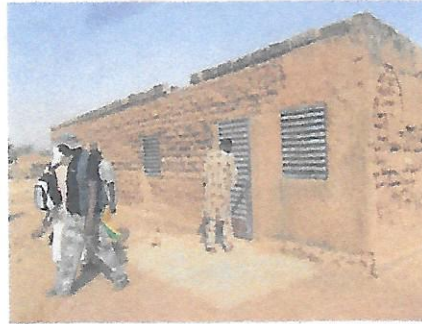
Visite sur le terrain consacré au maraîchage :



A Sian le village exploite 6 hectares avec motopompe. Le chef négocie chaque année la superficie attribuée au village, cette surface est découpée en parcelles de 50m X 8, les villageois demandent le nombre de parcelles qu'ils pensent pouvoir cultiver et les parcelles sont tirées au sort. (Loyer d'une parcelle : 15 000 FCFA payé à ?) Un sac de 50KG d'ognons peut monter jusqu'à 70 000 FCFA.



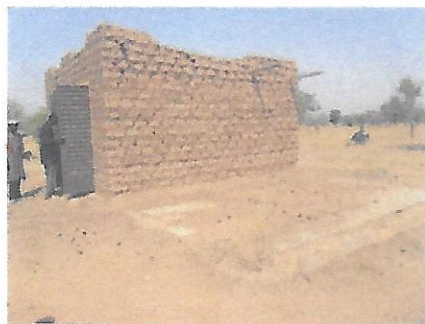
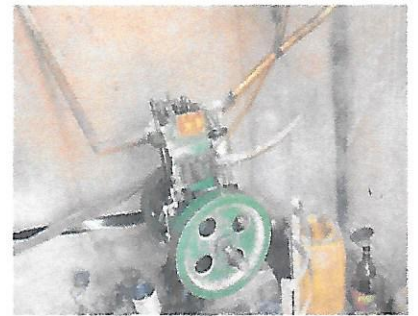
Ils maîtrisent également les intrants et utilisent le fumier comme sur la photo.



Local construit par « le Plan » comprenant un local de soins, utilisé par Sylvie et Jacqueline, membres de l'association Wend Songdo que nous avons rencontrées à Kaya et une maternité villageoise, transférée au CSPS de Damesma.

Les soins sont donnés tous les 2 jours à partir de 7 heures.

Cette même association a payé un moulin utilisé par les femmes. Les relations entre cette association et le chef ne sont pas très cordiales. Il y aurait 60 enfants parrainés par l'association, enfants choisis par l'association (1 par mère) sans concertation dit le conseiller. L'association rembourse les frais d'inscription sur présentation du reçu.



Le magasin de céréales (4m x 4m) est en banco de 40. Il est suffisant actuellement mais un enduit est indispensable.



A propos du boulis (synthèse des réunions à la mairie et sur le terrain)

Impératif : Protection contre les animaux

Le boulis dont la diguette est réparée doit servir et à l'abreuvement des troupeaux (ils vont à Sian) et au maraîchage.