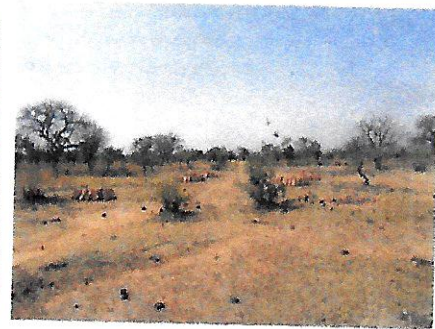
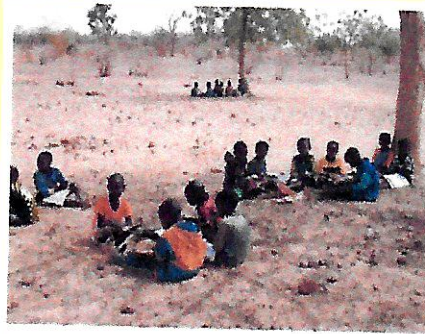


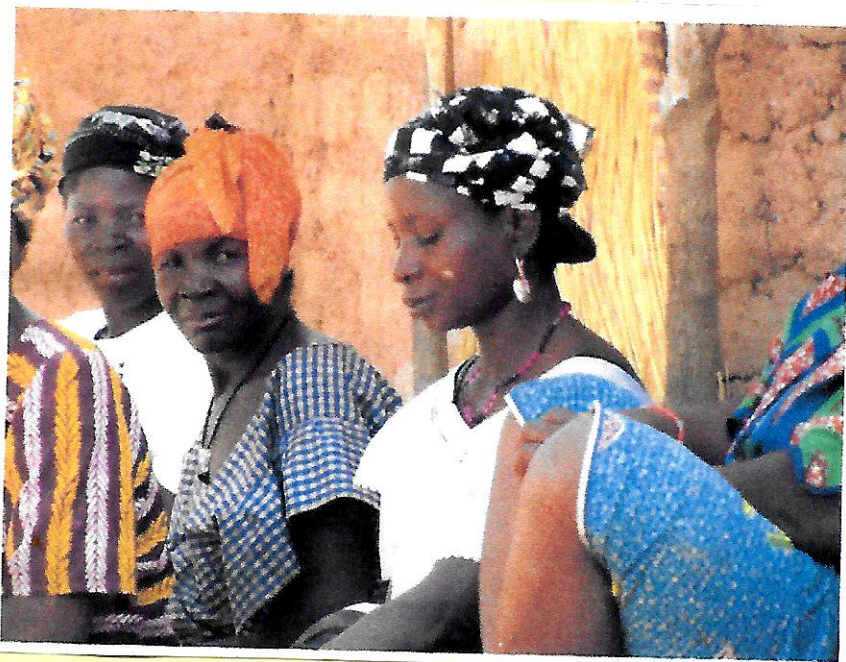


Classe actuelle accueillant 60 C.P. de deux villages. Une femme de chaque village vient faire la cuisine à midi, riz fournit par l'administration, condiments fournis par les villages. Classe située dans le deuxième village dans un local destiné à l'alphabétisation de 30 adultes. Pas de table-banc.



On répète sa page de lecture | Emplacement de la nouvelle école, chaque parent apporte 30 briques en banco par enfant scolarisé. Il y a un forage tout près et ce lieu est à peu de choses près à égale distance des divers quartiers.

Le nombre d'enfants relevé dans la monographie correspond à la réalité. 40 seraient scolarisés au C.P. Les autres ?



Conclusions :

Pour le village les priorités sont

- 1) La réparation du boulis
- 2) L'école
- 3) Augmentation des surfaces et réparation des structures existantes.



Femmes chercheuses d'or sur le territoire du village