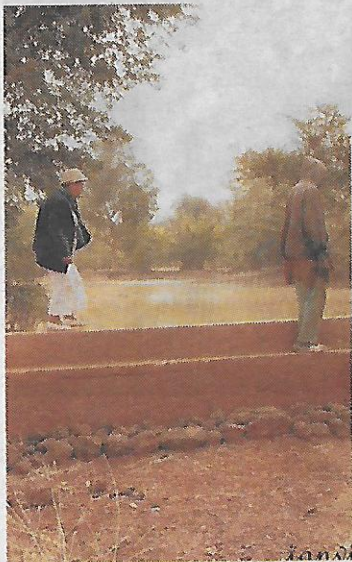


Près de Kaya, le jumelage ne cultive pas que l'amitié

Depuis des années, Châtelleraut a noué des relations avec le Burkina. Dans les alentours de Kaya, un village va mieux grâce au travail du comité de jumelage.

Depuis quelques années déjà, l'organisation de l'aide que Châtelleraut s'attache à fournir à sa ville jumelle de Kaya, au Burkina Faso, a été bien redéfinie. La ville s'occupe de Kaya et le comité de jumelage intervient lui dans l'agglomération. Une agglomération qui compte... 71 communes. A raison d'un petit millier d'habitants dans chacun de ces villages, en moyenne, ce que les Burkina-bés nomment la « commune » de Kaya (en opposition à la ville, seule) rassemble donc plus de 70.000 habitants. Pas question donc, pour le comité de jumelage châtelleraudais et sa trentaine d'adhérents de se disperser. « *En accord avec les autorités locales, nous avons décidé de faire porter nos efforts, pour une durée de trois ans, sur un de ces villages, Gantologo* », explique Patrick Lucas, le président du comité. Un village situé à 9 km au sud de Kaya et qui a pour particularité de bénéficier d'une petite mare



La digue permet d'obtenir une retenue d'eau toute l'année.

qui facilite la culture après la saison des pluies.

En 2010, donc, le comité qui entretient un dialogue continu avec des contacts sur place et avec le chef du village décide de mener des actions propres à assurer l'autosuffisance alimentaire du village afin d'évi-

ter la poursuite de l'exode rural. « *Nous voulions mettre en place une retenue d'eau suffisante pour l'irrigation des cultures maraîchères qui ne se trouvent pas bien loin. Mais, grâce à la retenue qui a été construite, s'il y a dorénavant assez d'eau dans ce "boulis" pour abreuver les animaux toute l'année, cela reste insuffisant pour la culture.* »

Objectif : l'autosuffisance alimentaire

Des motopompes ont tout de même été installées dans des puits ainsi que des tuyaux pour arroser les cultures.

Et puis, le comité s'est intéressé aussi aux cultures vivrières ne nécessitant pas d'arrosage. « *On a pu acheter cinq ânes pour assurer les labours notamment ainsi que dix charrues et dix charrettes.* » Des aides importantes pour ce village. Aides que le comité

compte encore poursuivre au moins durant toute l'année 2012.

« *Sur trois ans, nos moyens, faits de subventions des collectivités et de dons de particuliers, nous permettent de consacrer 30.000 €. Pour Gantologo, nous en avons dépensé la moitié et le reste sera consacré à l'entretien de ce qui fonctionne aujourd'hui et surtout à la mise en place de pratiques agricoles qui améliorent durablement les sols.* »

A l'issue de cette opération qui nécessitera encore au moins le voyage d'une délégation sur place, le comité poursuivra son action dans un autre village. « *Toujours en partenariat avec les autorités locales.* » Et il y a sans doute assez de travail pour que le comité poursuive son action encore très longtemps.

Laurent Pinot

Assemblée générale du comité de jumelage, vendredi 17 février à 18 h 30, salle du Verger.

> Comité de jumelage Châtelleraut-Kaya.

Assemblée vendredi 17 février à 18 h 30, salle du Verger.